



UNE AIDE POUR ADAPTER MON LOGEMENT

Le Programme d'Intérêt Général du Pays du Cambrésis vous permet d'être accompagné gratuitement pour bénéficier d'une aide (jusqu'à 70% des travaux HT financés)

MA PRIME ADAPT'

MON LOGEMENT ÉVOLUE AVEC MOI



INHARI



INHARI
39 avenue du Quesnoy
59400 CAMBRAI
09 51 54 86 37

A RETENIR :

- Accessible aux **propriétaires occupants** (ou locataires du parc privé)
- Accessible aux catégories de **revenus Modestes et Très Modestes**
- Personne âgée de **60 ans ou plus** en perte d'autonomie
- Ou **personne en situation de handicap**
- **Pour des travaux d'adaptation du logement** (douche à l'italienne, monte escalier, réhausse des WC, ...)
- **Accompagnement obligatoire et gratuit**
- Sur l'arrondissement de Cambrai, contactez INHARI

Pour plus d'informations :
<http://www.paysducambresis.fr>



Réussir son projet de travaux d'adaptation : Ma Prime Adapt'

étape 1

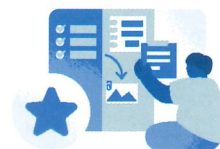
Contacter

- **Ménages Modestes ou Très Modestes : Contactez INHARI**
- **INHARI vérifie que vous rentrez dans les critères de recevabilité**

étape 2

Constituer le dossier

- **INHARI réalise une visite à domicile et vous aide à définir votre projet de travaux**
- **Réalisez des devis comparatifs (artisans RGE)**



étape 3

Déposer le dossier

- **INHARI dépose votre dossier avec les pièces demandées (devis non signés, etc.)**
- **Une fois l'accord obtenu, vous pouvez réaliser vos travaux**



étape 4

Demander le paiement

- **Une fois les travaux finalisés, INHARI réalise une visite de contrôle obligatoire**
- **INHARI demande le versement de vos subventions**

